

COMUNE DI SEREGNO

COMUNE DI SOVICO

COMUNE DI MACHERIO

Atlante dei servizi e degli spazi pubblici

- Assistenza (AS)
- Culto (CU)
- Cultura (CT)
- Impianti tecnologici di interesse pubblico (IT)
- Istruzione (IS)
- Parcheggio
- Piazza
- Sanità (SA)
- Sicurezza (SI)
- Verde, gioco e sport
- Edilizia sociale (AL)
- Altri servizi (AL)

- Presenza di spazi dedicati all'assistenza
- Presenza di spazi dedicati ad altri servizi
- Presenza di spazi dedicati alle associazioni
- Presenza di spazi dedicati al culto
- Presenza di spazi dedicati all'istruzione
- Presenza di spazi dedicati ad impianti tecnologici
- Presenza di parcheggi interrati
- Presenza di spazi dedicati alla sanità

Fonte delle informazioni Uffici Comunali 2015
Classificazione effettuata con riferimento alle "Schede dei Servizi" del PGT 2012

COMUNE DI DESIO

COMUNE DI BIASSONO

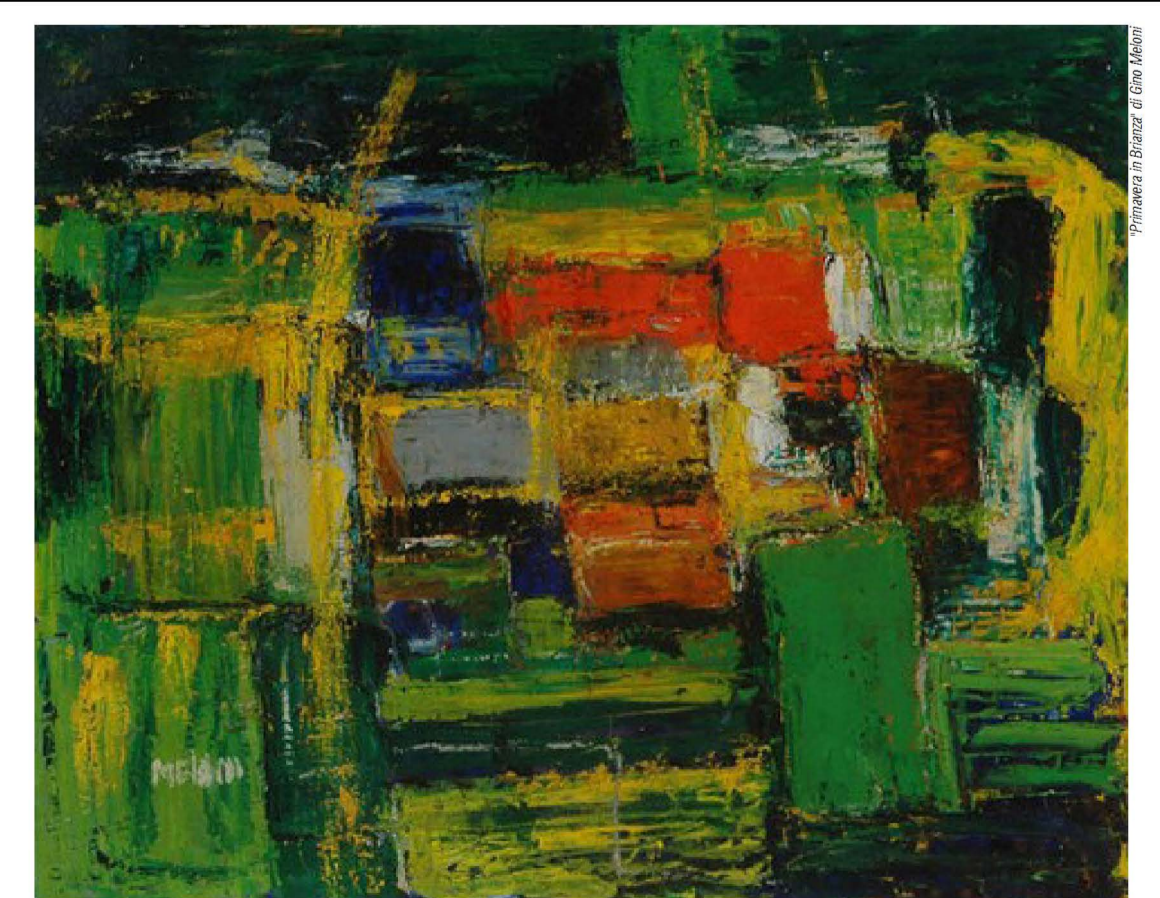
COMUNE DI VEDANO AL LAMBRO

COMUNE DI MUGGIO'

COMUNE DI MONZA



COMUNE DI LISSONE
Provincia di Monza e Brianza



PIANO DI GOVERNO DEL TERRITORIO

PIANO DEI SERVIZI - VARIANTE 2016

Oggetto: **ATLANTE DEI SERVIZI E DEGLI SPAZI PUBBLICI**
modificata a seguito dell'accoglimento delle osservazioni

Scala: **1:5.000**
Tavola: **PS 2**
Gruppo di pianificazione:
Arch. Marco Daniele Engel
Arch. Gian Primo Doro
Arch. Valerio Testa
Pt. Alberto Benedetti (Studio SosTer)
Società di Ricerca e Pianificazione

Data: 10 - 10 - 2016
Adozione con Delibera n. del
Approvazione con Delibera n. del
Pubblicazione BURL n. del