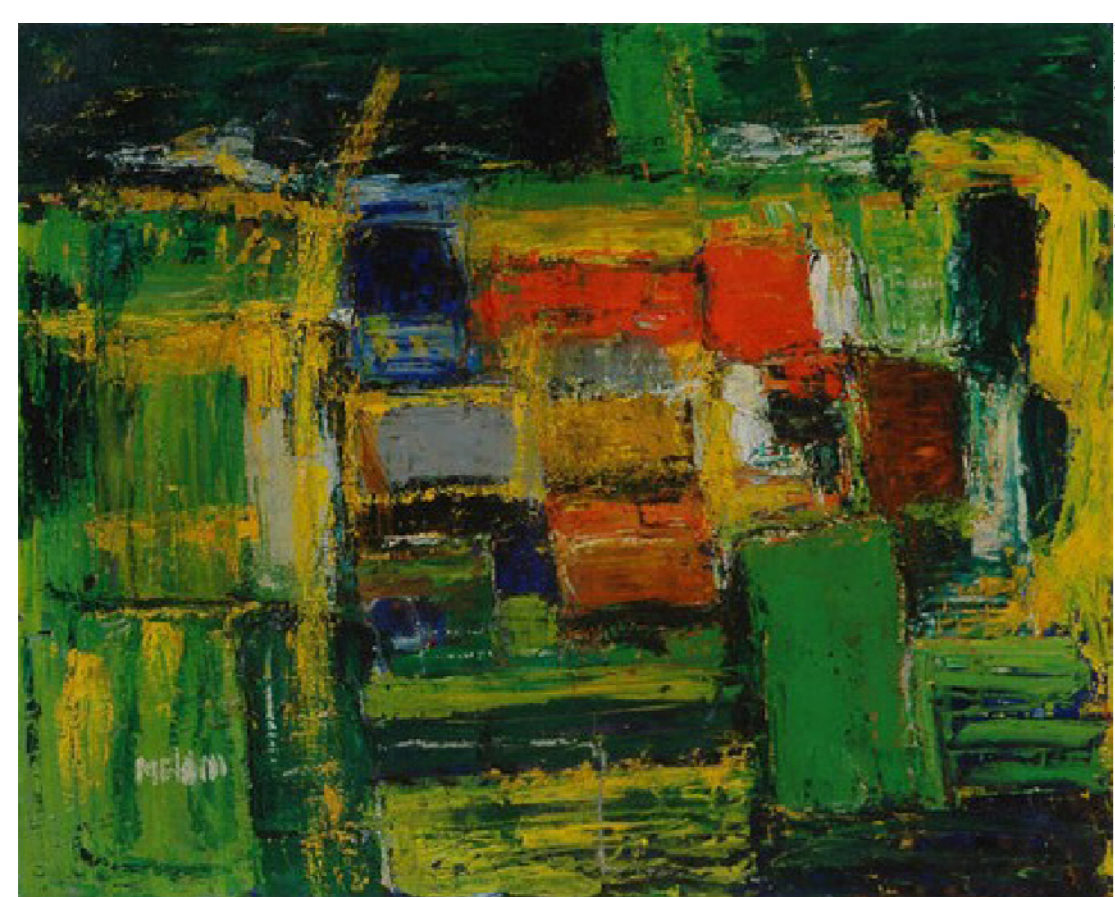




**COMUNE DI LISSONE**  
Provincia di Monza e Brianza



**PIANO DELLE REGOLE - VARIANTE 2016**

Oggetto: **STATO DELL'EDIFICAZIONE** Tavola: **PR 2**  
Scala: **1:7.500**

Gruppo di pianificazione:  
Arch. Marco Daniele Engel  
Arch. Gian Primo Doro  
Arch. Valerio Testa  
P.L. Alberto Benedetti (Studio Sos Ter)  
Società di Ricerca e Pianificazione

Data:  
Adozione con Delibera n. \_\_\_\_\_ del \_\_\_\_\_  
29 - 1 - 2016  
Approvazione con Delibera n. \_\_\_\_\_ del \_\_\_\_\_  
Pubblicazione BURL n. \_\_\_\_\_ del \_\_\_\_\_

**Numero di piani fuori terra degli edifici**

- Fino a 2 piani (fino a 7 metri)
- 3 piani (da 7,1 a 10 metri)
- 4 piani (da 10,1 a 13 metri)
- 5 - 6 piani (da 13,1 a 20 metri)
- Oltre 6 piani (oltre 20 metri)

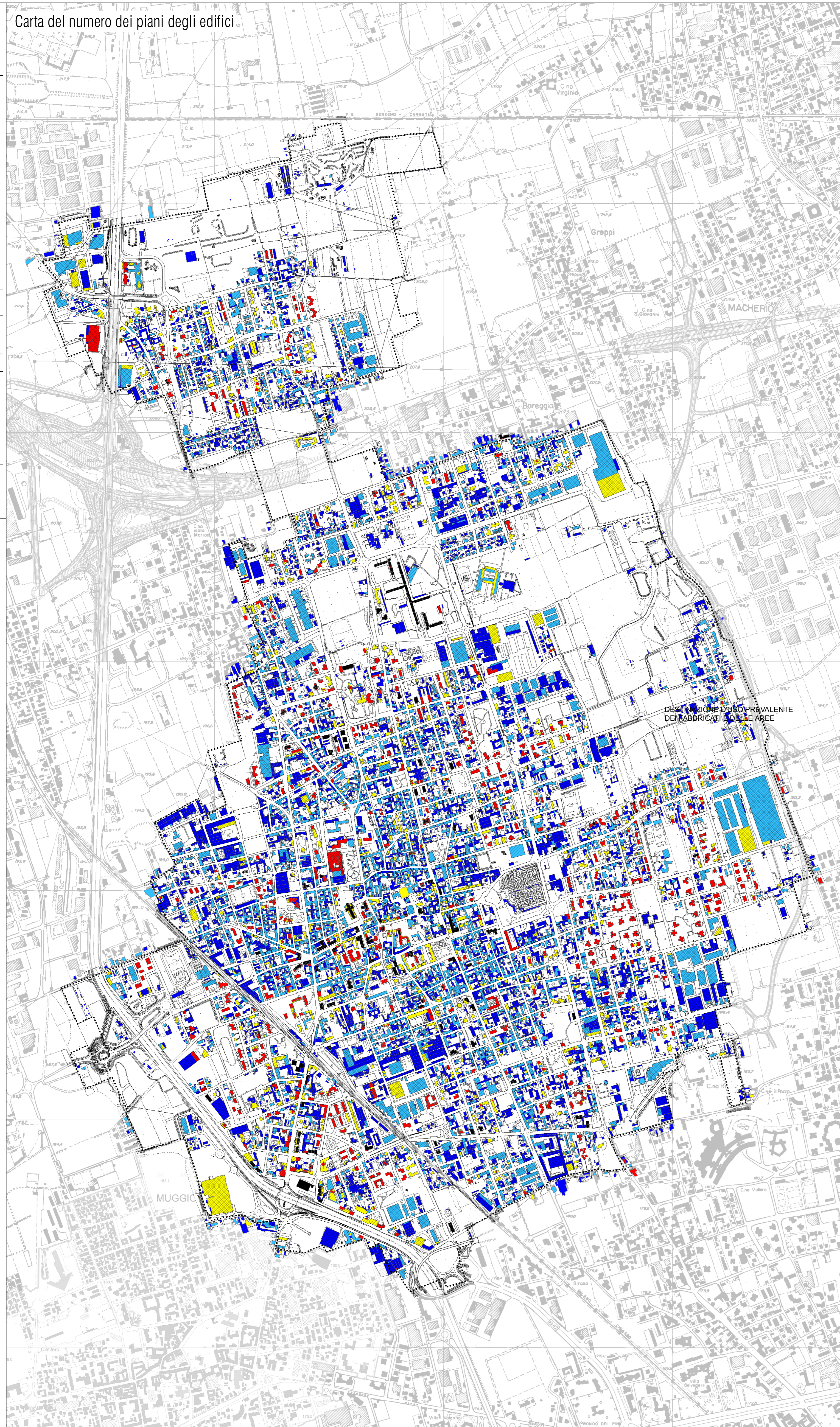
fonte: Database topografico comunale

**Densità edilizie**

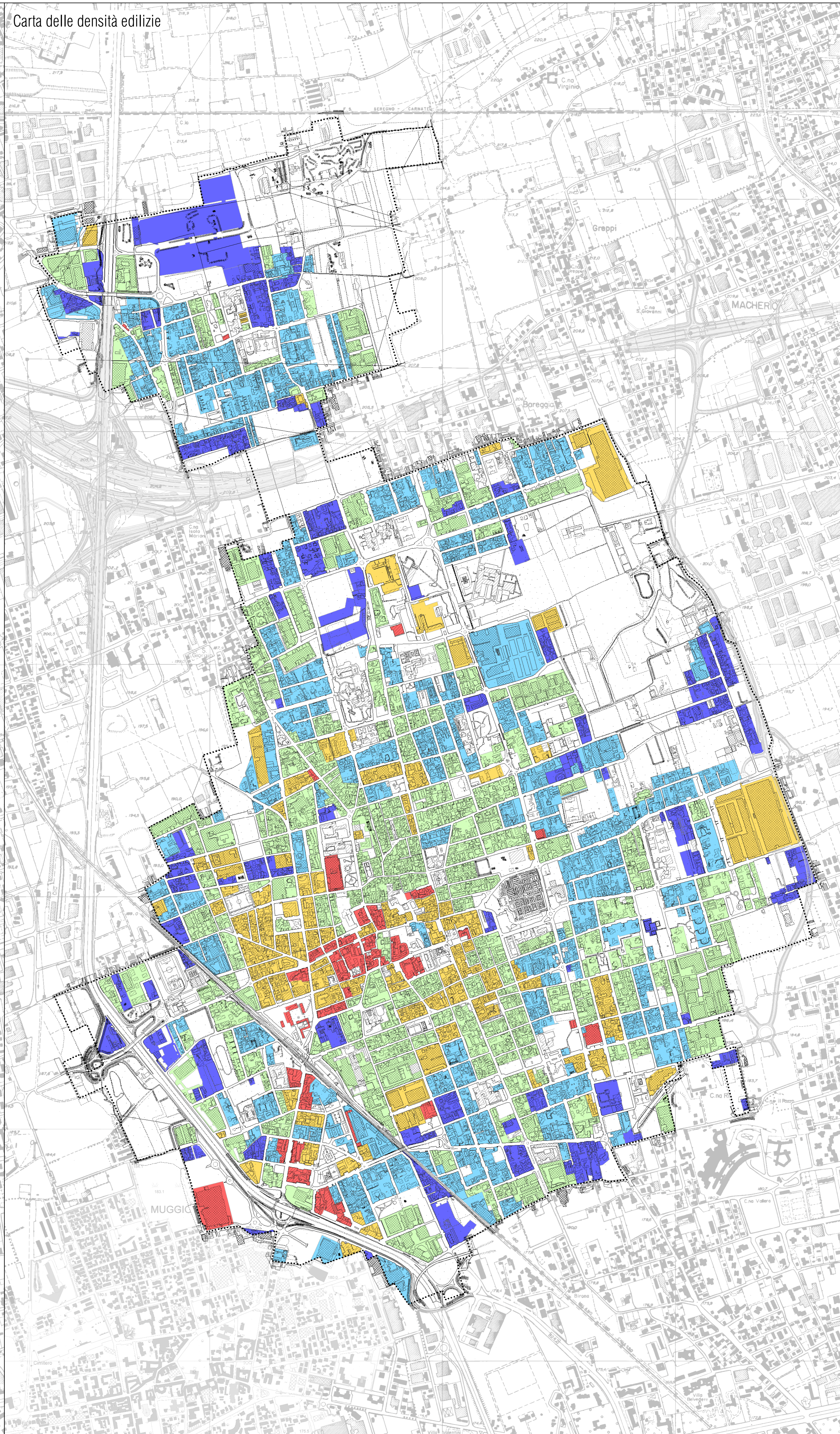
- Uf fino a 0,4 mq/mq
- Uf da 0,41 a 0,7 mq/mq
- Uf da 0,71 a 1 mq/mq
- Uf da 1,1 a 1,4 mq/mq
- Uf oltre a 1,4 mq/mq

fonte: elaborazione su dati Database topografico comunale

Carta del numero dei piani degli edifici



Carta delle densità edilizie



DESTINAZIONE D'USO PREVALENTE  
DEI FABBRICATI NELLE AREE