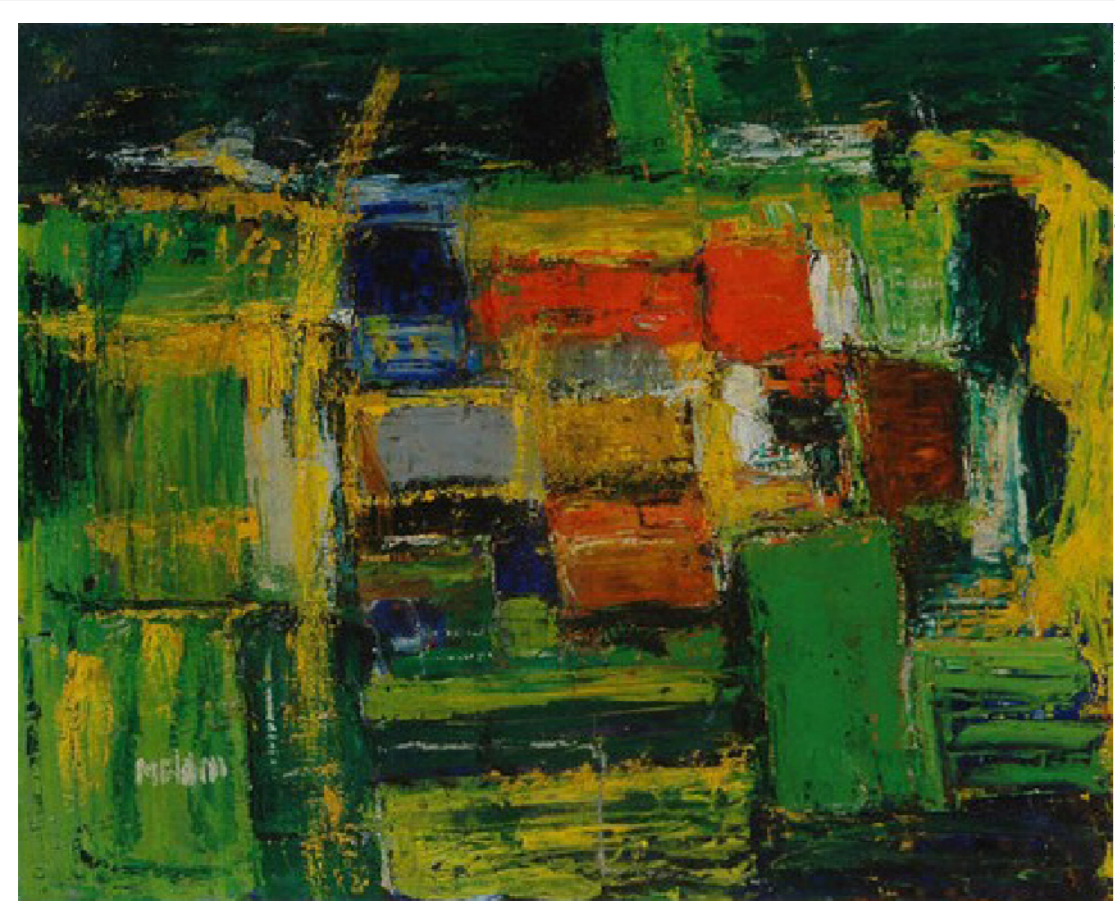




**COMUNE DI LISSONE**  
Provincia di Monza e Brianza



**PIANO DELLE REGOLE - VARIANTE 2016**

OGGETTO: **DISCIPLINA DI INTERVENTO SUGLI EDIFICI DELLE AREE A**  
*modificata a seguito dell'accoglimento delle osservazioni*

Tavola: **PR 9**  
Scala: **1: 1.000 - 3.500**

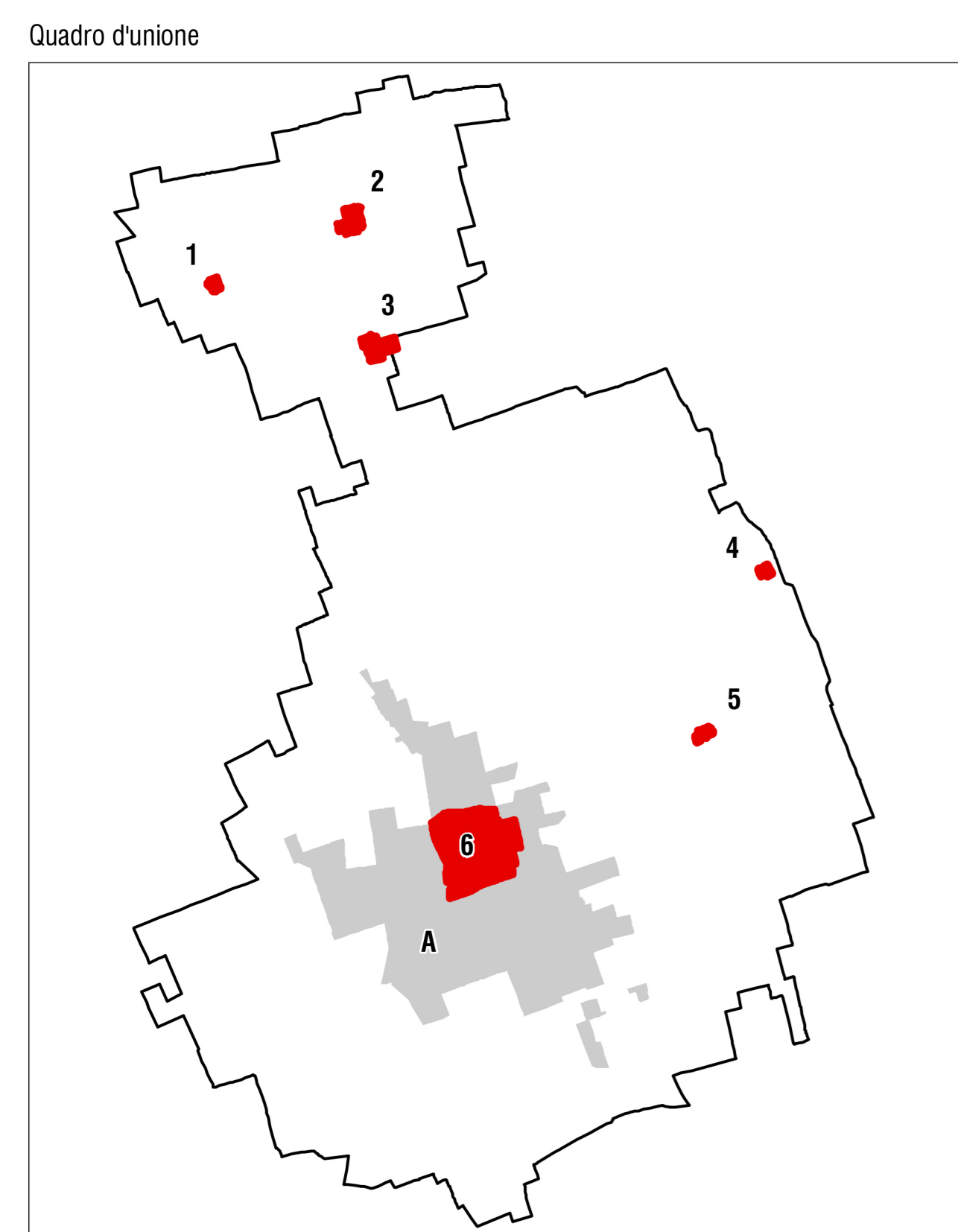
Gruppo di pianificazione:  
Arch. Marco Daniele Engel  
Arch. Gian Primo Doro  
Arch. Valerio Testa  
Pt. Alberto Benedetti (Studio Sos Ter)  
Società di Ricerca e Pianificazione

Data: 10 - 10 - 2016

Adozione con Delibera n. \_\_\_\_\_ del \_\_\_\_\_  
Approvazione con Delibera n. \_\_\_\_\_ del \_\_\_\_\_  
Pubblicazione BURL n. \_\_\_\_\_ del \_\_\_\_\_

- Area A1**
- Perimetro Area A1 - Nuclei di antica formazione
  - EVM - Edificio di Valore Monumentale
  - EVS - Edificio di Valore Storico
  - EIA - Edificio di Interesse Architettonico o Ambientale
  - EFA - Edificio o Fabbricato accessorio
  - EEC - Edificio estraneo al contesto

- Area A2**
- Perimetro Area A - Aree centrali
  - Area A1 - Nuclei di antica formazione
  - Area A2 - Tessuto edilizio della città centrale
  - Ville e giardini privati
  - Aree per servizi di interesse pubblico e generale
  - Perimetro dei piani attuativi vigenti
  - Individuazione indicativa delle superfici fondiarie
  - Individuazione indicativa delle aree per servizi di interesse pubblico e generale
  - Cortine edilizie
  - Strade nelle quali promuovere la formazione di nuovi portici



1. Corte della cascina Aliprandi



2. Corte della cascina Bini



3. Nucleo storico frazione Santa Margherita



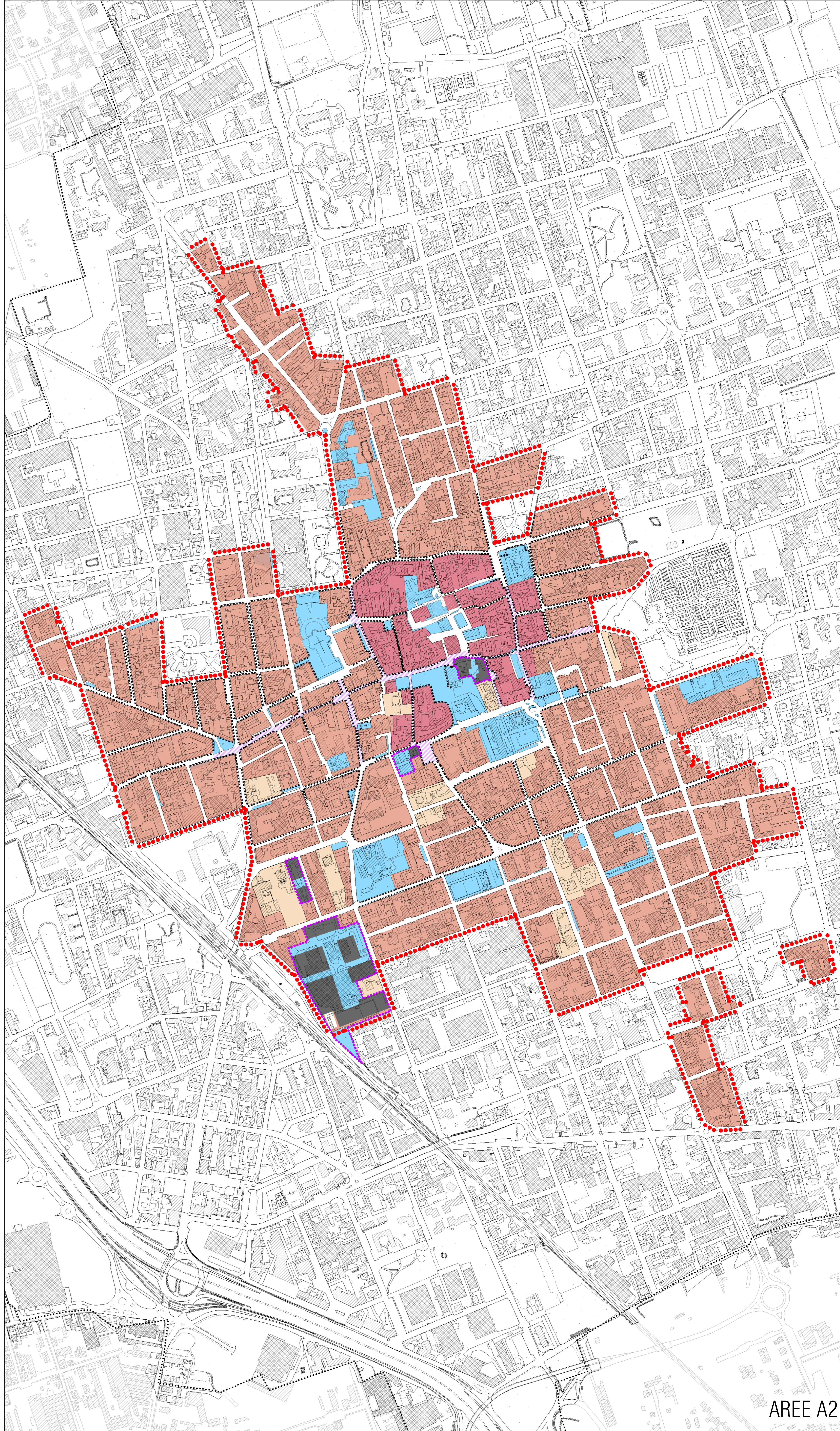
6. Nucleo antica formazione di Lissone



4. Corte della cascina Baldironi - San Mauro



5. Corte della cascina Convenio



AREE A1

AREE A2