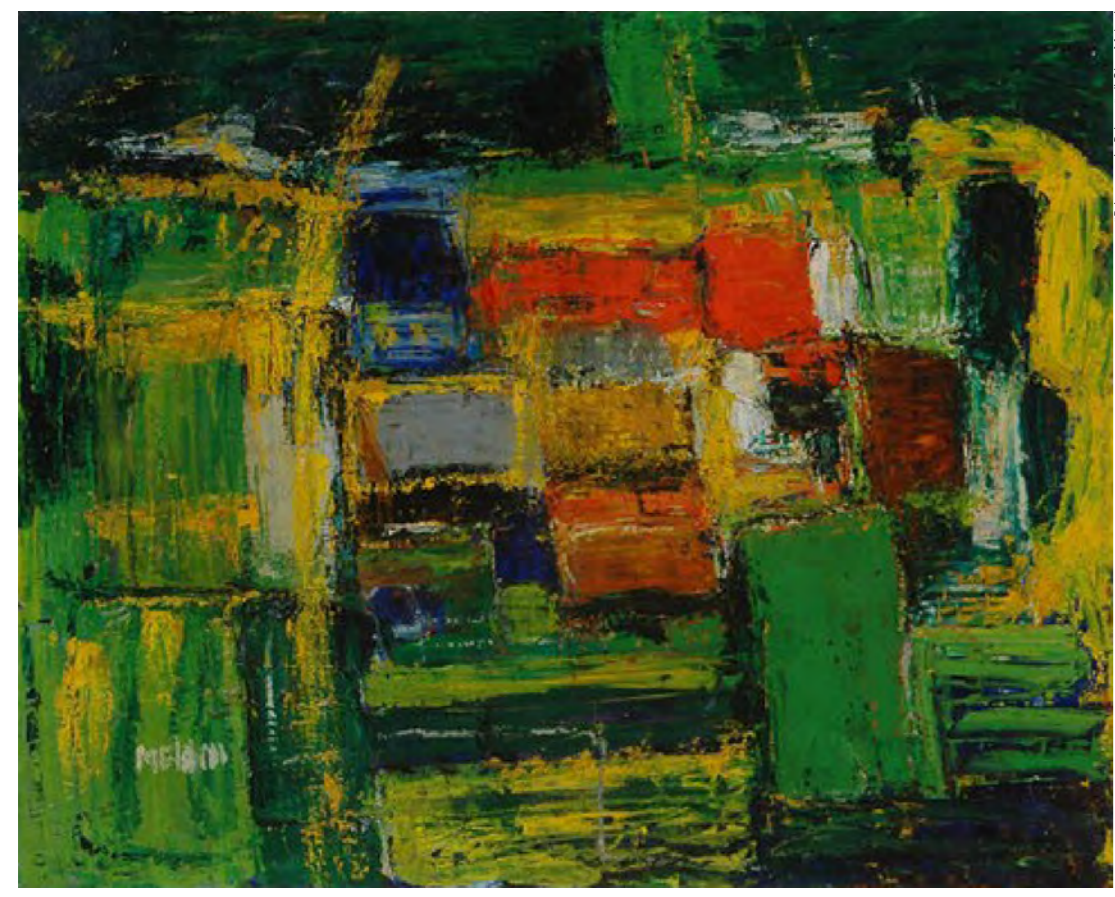




COMUNE DI LISSONE
Provincia di Monza e Brianza



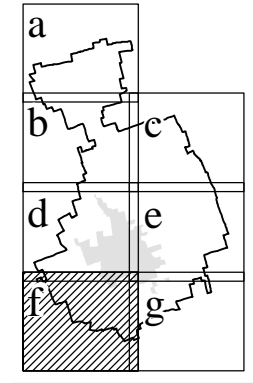
PIANO DELLE REGOLE - VARIANTE 2018

Oggetto: **DISCIPLINA DELLE AREE**
Tavola: **PR 8f**
Scala: **1:2.000**

Gruppo di pianificazione:
Arch. Marco D. Engel
Arch. Gian Primo Doro
Pt. Giorgio Graj

Data:
15 - 10 - 2019

Adozione con Delibera n. _____ del _____
Approvazione con Delibera n. _____ del _____
Pubblicazione BURL n. _____ del _____



Legenda

- AMBITI SOGGETTI ALLA DISCIPLINA DEL PIANO DELLE REGOLE**
- Aree A1 - Nuclei di antica formazione
 - Aree A2 - Tessuto edilizio della città centrale
 - Aree B - Tessuto urbano consolidato residenziale e polifunzionale
 - Ville e giardini privati
 - Aree D1 - Attività prevalentemente rivolte alla produzione di beni e servizi
 - Aree D2 - Attività prevalentemente commerciali
 - Aree E1 - Agricole
 - Aree E2 - Ambiti per l'attività agricola di interesse strategico
 - Aree non soggette a trasformazione urbanistica
 - Perimetro Aree A: aree centrali
 - Piani di inquadramento operativo per la qualificazione delle aste commerciali
 - Comparto di pianificazione attuativa
 - Ambiti soggetti a permesso di costruire convenzionato
 - Perimetro del Parco Locale di Interesse Sovracomunale
 - Edifici tutelati
- Piani attuativi vigenti (vedi tavola PR4)**
- Perimetro dei Piani attuativi
 - Perimetro del Contratto di quartiere - Comparto LS1
 - Individuazione indicativa delle superfici fondiarie
 - Individuazione indicativa delle aree per servizi di interesse pubblico e generale

- AMBITI SOGGETTI ALLA DISCIPLINA DEL PIANO DEI SERVIZI**
- Aree per servizi di interesse pubblico e generale
 - Viabilità esistente
 - Viabilità sovracomunale di previsione - Sistema Pedemontano Lombardo tratta C - Nuova SP Monza-Carate
 - Viabilità comunale di previsione
 - Tracciati per l'individuazione delle aree agricole di compensazione ambientale

- AMBITI SOGGETTI ALLA DISCIPLINA DEL DOCUMENTO DI PIANO**
- Perimetro degli ambiti di trasformazione
 - Aree di concentrazione fondiaria
 - Aree a servizi di interesse pubblico e generale

- FASCE DI RISPETTO E SALVAGUARDIE**
- Limite della fascia di rispetto ferroviaria
 - Limite della fascia di rispetto stradale SS36
 - Limite della fascia di salvaguardia stradale e autostradale
 - Limite della fascia di rispetto cimiteriale
 - Pozzo ad uso idropotabile e relativa area di rispetto
 - Azienda a rischio di incidente rilevante

