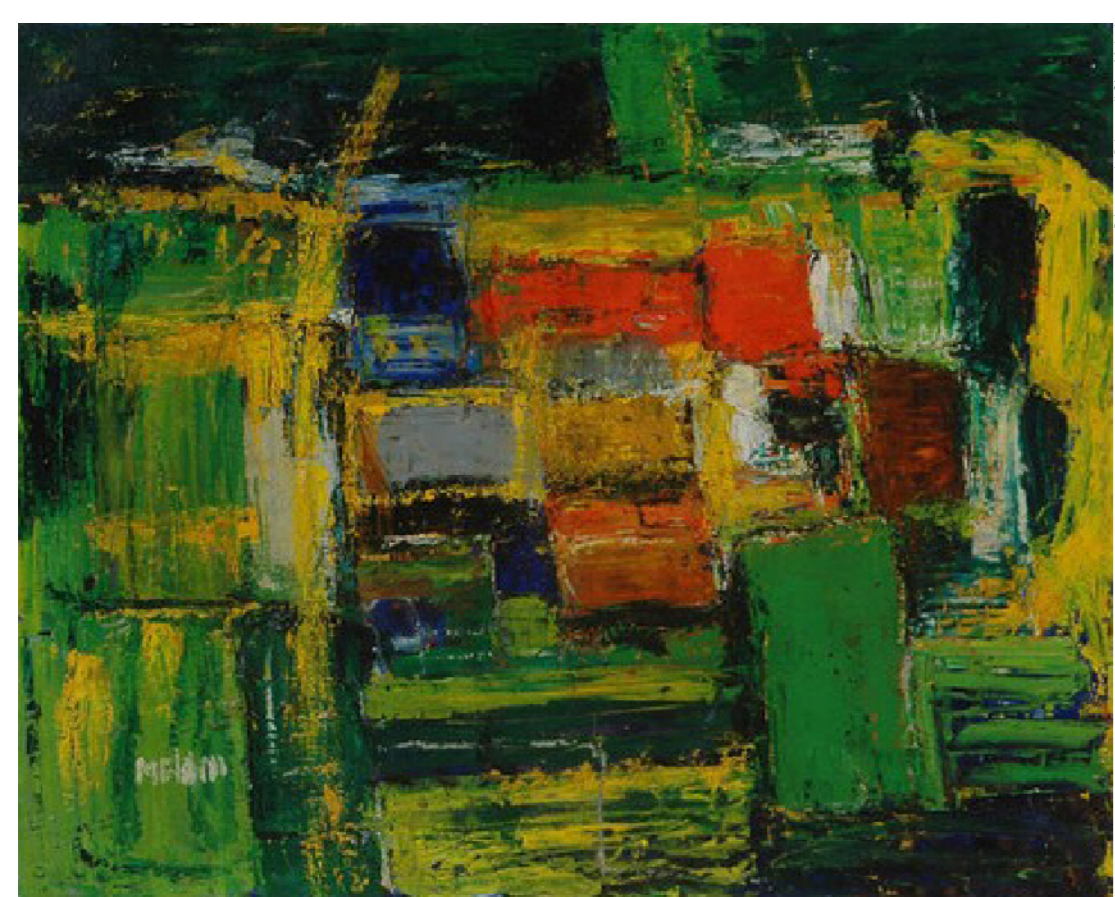




**COMUNE DI LISSONE**  
Provincia di Monza e Brianza



**PIANO DELLE REGOLE - VARIANTE 2016**

Oggetto: **NUCLEI DI ANTICA FORMAZIONE: CONDIZIONI E VALORI** **PR 5**  
Scala: **1: 1.000 - 3.500**

Gruppo di pianificazione:  
Arch. Marco Daniele Engel  
Arch. Gian Primo Doro  
Arch. Valerio Testa  
Pt. Alberto Benedetti (Studio Sos Ter)  
Società di Ricerca e Pianificazione

Data:  
29 - 1 - 2016  
Adozione con Delibera n. .... del .....  
Approvazione con Delibera n. .... del .....  
Pubblicazione BURL n. .... del .....

- Nucleo storico centrale e casine
  - Edifici monumentali
  - Edifici di impianto storico che conservano i caratteri tipologici e architettonici originali
  - Edifici di impianto storico ristrutturati o riadattati
  - Edifici accessori (depositi e box) ricavati dagli originari fabbricati rustici
  - Edifici di epoca recente di impianto o tipologia incoerenti con il contesto
- 
- Nucleo di antica formazione individuato dal Documento di Piano
  - Edifici di altezza incoerente con i caratteri del contesto
  - Principali giardini privati
  - Principali aree in trasformazione
  - Servizi e spazi pubblici
  - Cortine edilizie continue rilevanti per la definizione dello spazio pubblico centrale

