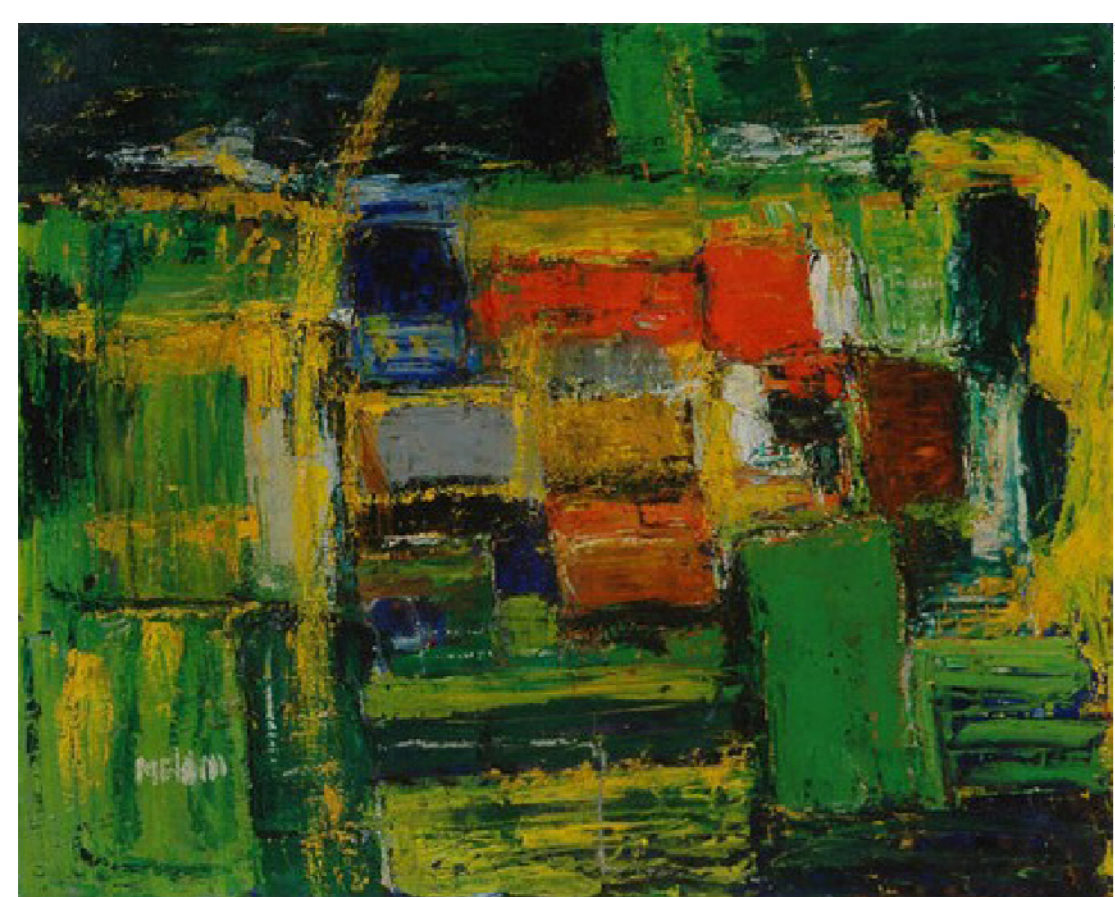




COMUNE DI LISSONE

Provincia di Monza e Brianza



PIANO DELLE REGOLE - VARIANTE 2016

Oggetto: **DISCIPLINA DELLE AREE**

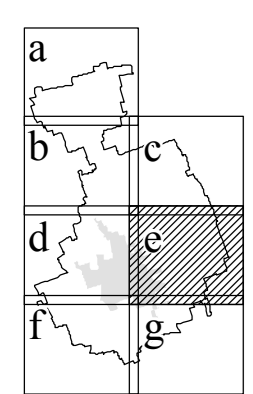
Tavola: **PR 8e**

Scala: **1:2.000**

Gruppo di pianificazione:
 Arch. Marco Daniele Engel
 Arch. Gian Primo Doro
 Arch. Valerio Testa
 P.L. Alberto Benedetti (Studio Sos Ter)
 Società di Ricerca e Pianificazione

Data: 29 - 1 - 2016

Adozione con Delibera n. _____ del _____
 Approvazione con Delibera n. _____ del _____
 Pubblicazione BURL n. _____ del _____



Legenda

AMBITI SOGGETTI ALLA DISCIPLINA DEL PIANO DELLE REGOLE

- Aree A1 - Nuclei di antica formazione
- Aree A2 - Tessuto edilizio della città centrale
- Aree B - Tessuto urbano consolidato residenziale e polifunzionale
- Ville e giardini privati
- Aree D1 - Attività prevalentemente rivolte alla produzione di beni e servizi
- Aree D2 - Attività prevalentemente commerciali
- Aree E1 - Agricole
- Aree E2 - Ambiti per l'attività agricola di interesse strategico
- Aree non soggette a trasformazione urbanistica
- Perimetro Aree A: aree centrali
- Piani di inquadramento operativo per la qualificazione delle aste commerciali
- Comparto di pianificazione attuativa "Palazzo del Mobile"
- Perimetro del costituendo Parco Locale di Interesse Sovracomunale
- Edifici tutelati

- #### Piani attuativi vigenti (vedi tavola PR4)
- Perimetro dei Piani attuativi
 - Perimetro del Contratto di quartiere - Comparto LS1
 - Individuazione indicativa delle superfici fondiarie
 - Individuazione indicativa delle aree per servizi di interesse pubblico e generale

- #### AMBITI SOGGETTI ALLA DISCIPLINA DEL PIANO DEI SERVIZI
- Aree per servizi di interesse pubblico e generale
 - Viabilità esistente
 - Viabilità sovracomunale di previsione - Sistema Pedemontano Lombardo tratta C - Nuova SP Monza-Carate
 - Viabilità comunale di previsione
 - Tracciati per l'individuazione delle aree agricole di compensazione ambientale

- #### AMBITI SOGGETTI ALLA DISCIPLINA DEL DOCUMENTO DI PIANO
- Perimetro degli ambiti di trasformazione
 - Aree di concentrazione fondiaria
 - Aree a servizi di interesse pubblico e generale

- #### FASCE DI RISPETTO E SALVAGUARDIE
- Limite della fascia di rispetto ferroviaria
 - Limite della fascia di rispetto stradale SS36
 - Limite della fascia di salvaguardia stradale e autostradale
 - Limite della fascia di rispetto cimiteriale
 - Pozzo ad uso idropotabile e relativa area di rispetto
 - Azienda a rischio di incidente rilevante

