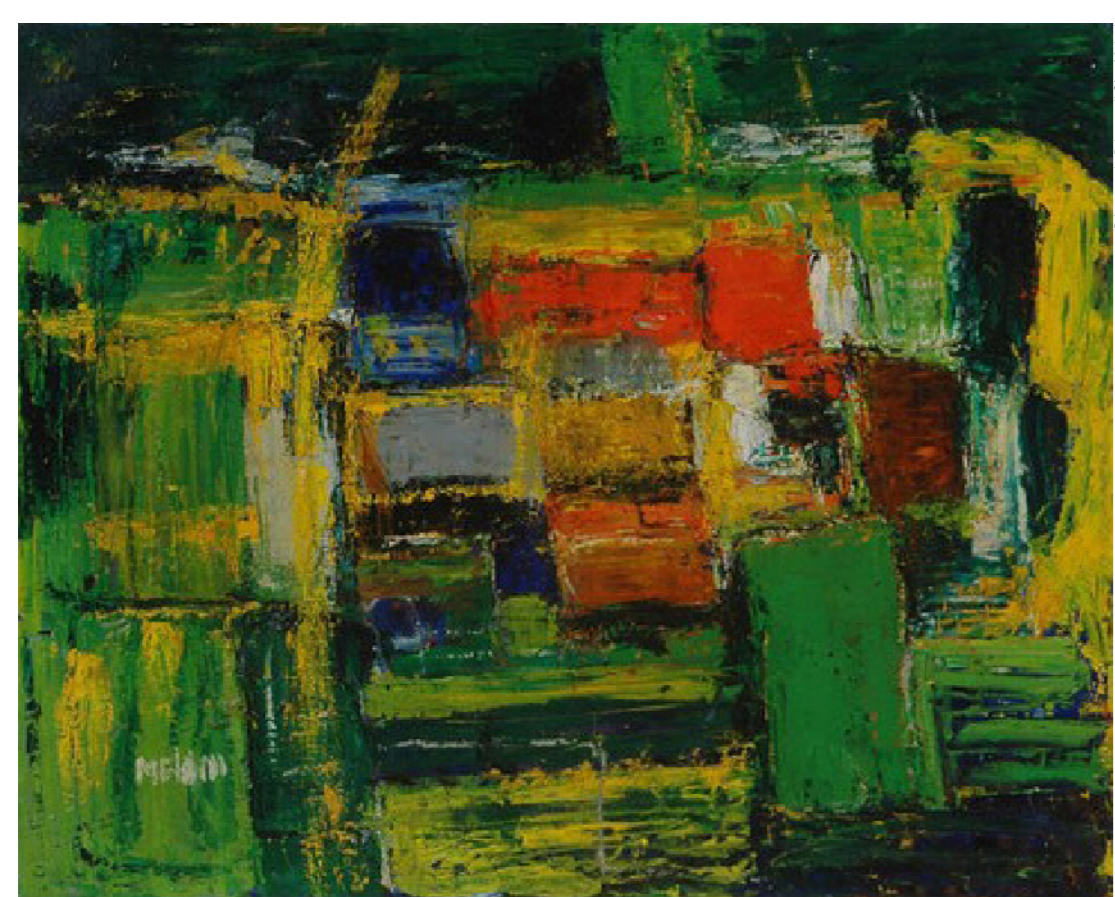




COMUNE DI LISSONE

Provincia di Monza e Brianza



PIANO DELLE REGOLE - VARIANTE 2016

Oggetto: **DISCIPLINA DELLE AREE**

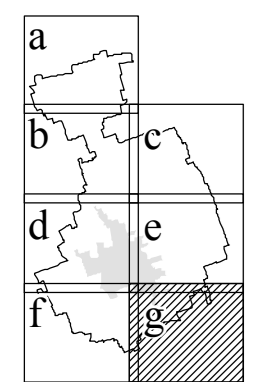
Tavola: **PR 8g**

Scala: **1:2.000**

Gruppo di pianificazione:
 Arch. Marco Daniele Engel
 Arch. Gian Primo Doro
 Arch. Valerio Testa
 P.L. Alberto Benedetti (Studio Sos Ter)
 Società di Ricerca e Pianificazione

Data: 29 - 1 - 2016

Adozione con Delibera n. _____ del _____
 Approvazione con Delibera n. _____ del _____
 Pubblicazione BURL n. _____ del _____



Legenda

AMBITI SOGGETTI ALLA DISCIPLINA DEL PIANO DELLE REGOLE

- Aree A1 - Nuclei di antica formazione
- Aree A2 - Tessuto edilizio della città centrale
- Aree B - Tessuto urbano consolidato residenziale e polifunzionale
- Ville e giardini privati
- Aree D1 - Attività prevalentemente rivolte alla produzione di beni e servizi
- Aree D2 - Attività prevalentemente commerciali
- Aree E1 - Agricole
- Aree E2 - Ambiti per l'attività agricola di interesse strategico
- Aree non soggette a trasformazione urbanistica
- Perimetro Aree A: aree centrali
- Piani di inquadramento operativo per la qualificazione delle aste commerciali
- Comparto di pianificazione attuativa "Palazzo del Mobile"
- Perimetro del costituendo Parco Locale di Interesse Sovracomunale
- Edifici tutelati

Piani attuativi vigenti (vedi tavola PR4)

- Perimetro dei Piani attuativi
- Perimetro del Contratto di quartiere - Comparto LS1
- Individuazione indicativa delle superfici fondiarie
- Individuazione indicativa delle aree per servizi di interesse pubblico e generale

AMBITI SOGGETTI ALLA DISCIPLINA DEL PIANO DEI SERVIZI

- Aree per servizi di interesse pubblico e generale
- Viabilità esistente
- Viabilità sovracomunale di previsione
- Sistema Pedemontano Lombardo tratta C
- Nuova SP Monza-Carate
- Viabilità comunale di previsione
- Tracciati per l'individuazione delle aree agricole di compensazione ambientale

AMBITI SOGGETTI ALLA DISCIPLINA DEL DOCUMENTO DI PIANO

- Perimetro degli ambiti di trasformazione
- Aree di concentrazione fondiaria
- Aree a servizi di interesse pubblico e generale

FASCE DI RISPETTO E SALVAGUARDIE

- Limite della fascia di rispetto ferroviaria
- Limite della fascia di rispetto stradale SSS6
- Limite della fascia di salvaguardia stradale e autostradale
- Limite della fascia di rispetto cimiteriale
- Pozzo ad uso idropotabile e relativa area di rispetto
- * Azienda a rischio di incidente rilevante

